



## AL-PA3535

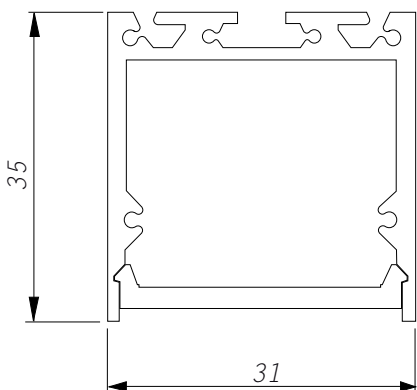
## Perfil Aluminio 3535 Cuadrado

Con la nueva línea de perfiles ALUMBRAMEX tu puedes dar un uso mas versatil a las Tiras de LED e iluminar hasta el espacio mas pequeño, sin necesidad de modificaciones extras en tus muebles o estructuras.

Con este perfil puedes crear luminarias minimalista de tantas figuras como tu imaginación lo permita: cuadradas, rectangulares, lineales, triangulares en S etc.; teniendo la facilidad de adaptarlas a diferentes tipos de instalacion, ya sea suspendidas o sobrepuestas en muro o techo.



## DIMENSIONES (mm)



## ACCESORIOS INCLUIDOS

• 1 pza Perfil 2500mm

• 1 pza Cubierta 2500mm



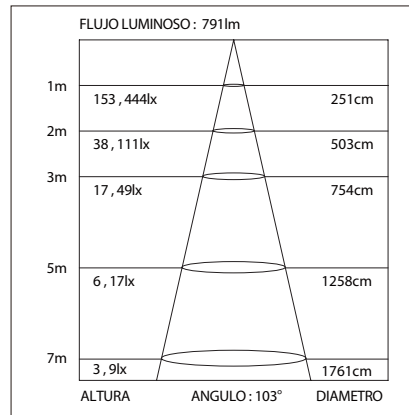
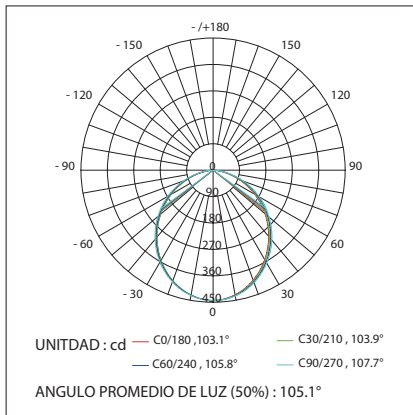
• 4pzas Tapas finales c/tornillos

• 8 pzas Grapas de montaje



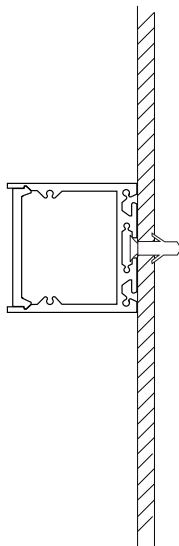
DIAGRAMA DE INTESIDAD

\*El diagrama dependerá de la tira LED que le sea instalada. Para este caso en particular se presenta con la AL-TF7XX1260/B  
 \*Sólo como referencia

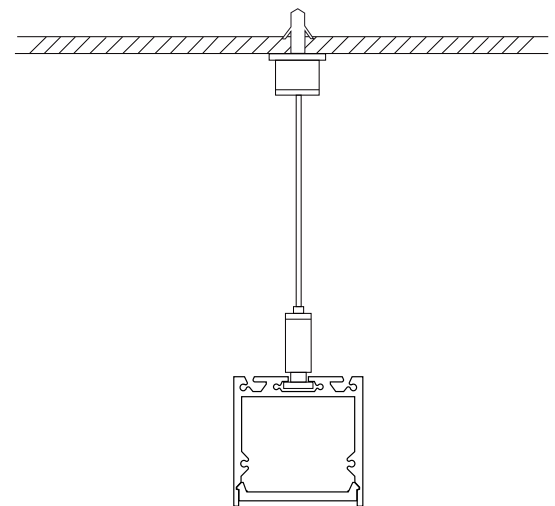


MONTAJES

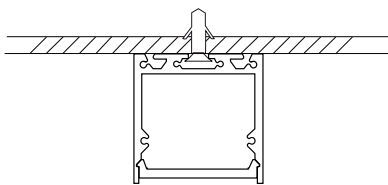
SOBREPUESTO LATERAL



SUSPENDIDO

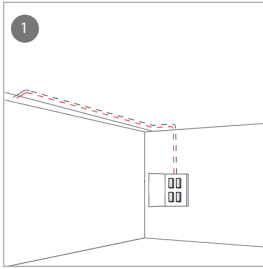


SOBREPUESTO

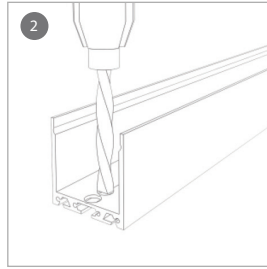


## DIAGRAMA DE INSTALACIÓN / SUSPENDIDO

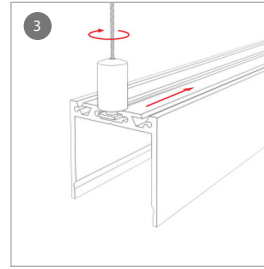
Antes de comenzar con la instalación, elige el lugar donde ubicaras la fuente poder y realiza el cableado para energizarla.



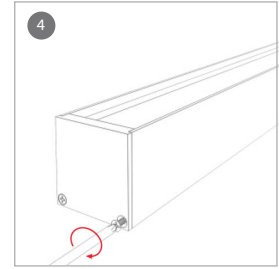
Realiza la instalación eléctrica necesaria para llevar los cables de la fuente de poder a el lugar donde colocaras el perfil



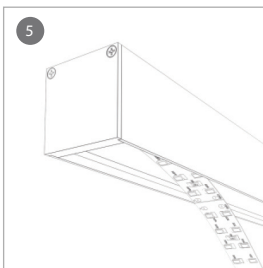
En uno de los extremos del perfil, realiza un barreno, por el cual pasaran los cables que conectarán la Fuente de Poder con la Tira LED



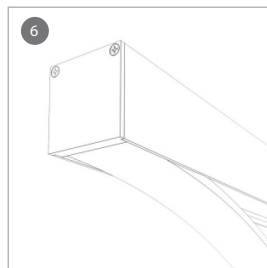
Introduce el tornillo en la ranura, y gira hasta que se encuentre totalmente fijo, introduce el cable de acero por el orificio; se fijara al momento de hacer contrapeso



Coloca las tapas finales fijandola con sus respectivos tornillos.



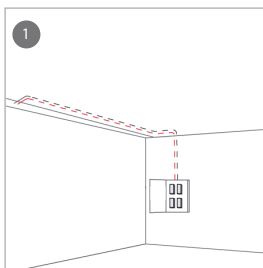
Coloca la tira LED en la superficie del perfil y posteriormente conec tala a la fuente de poder.



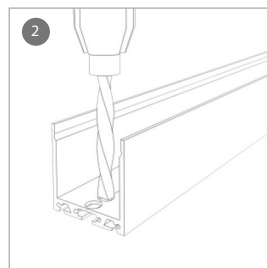
Instala la cubierta y listo!!

## DIAGRAMA DE INSTALACIÓN / SOBREPUESTO

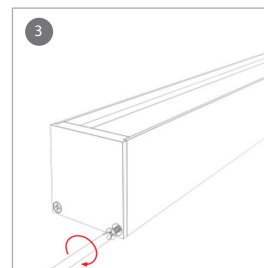
Antes de comenzar con la instalación, elige el lugar donde ubicaras la fuente poder y realiza el cableado para energizarla.



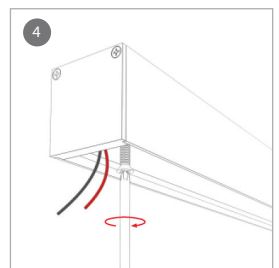
Realiza la instalación eléctrica necesaria para llevar los cables de la fuente de poder a el lugar donde colocaras el perfil



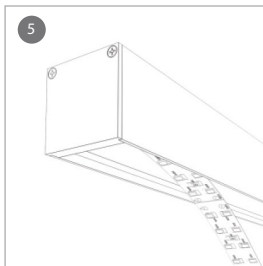
En un extremo del perfil, realiza un barreno, por el cual pasaran los cables que conectarán la Fuente de Poder con la Tira LED. Posteriormente realiza los barrenos necesarios para su fijación.



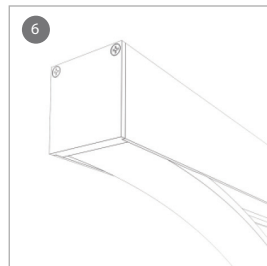
Coloca las tapas finales fijandola con sus respectivos tornillos.



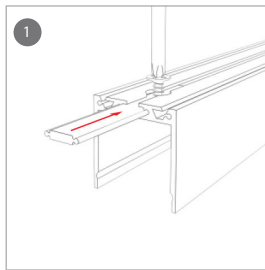
Fija el perfil a la superficie con sus respectivos tornillos.



Coloca la Tira LED en la superficie del perfil y posteriormente conéctala a la Fuente de Poder.

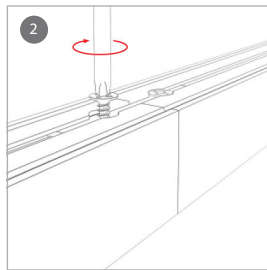


Instala la cubierta y listo.

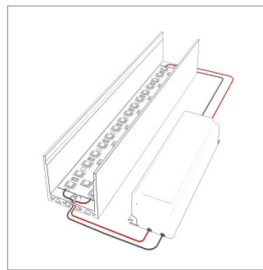
**DIAGRAMA DE INSTALACIÓN / CONECTAR 2 PERFILES O MÁS**


1  
Realiza un barreno en la parte superior de la ranura del perfil, igual al diámetro de la cabeza del tornillo, esto permitirá que dicha parte se ubique al mismo nivel que la superficie.

Dicho barreno debe ser menor a 5mm de profundidad para evitar traspasar la siguiente superficie donde entrara la rosca. Finalmente realiza el barreno en la superficie inferior de la ranura, igual a la medida del tornillo; tomando como centro el mismo punto para ambos barrenos.



2  
Introduce la barra conectora en la ranura del perfil y fija con el tornillo



Para instalaciones mayores a 2.5mt la conexión eléctrica debe realizarse por ambos lados.

**ADVERTENCIAS**

- Verificar que la instalación no esté en corto circuito antes de encender la fuente, para evitar que las piezas del producto se quemen.
- Corrosivos y soluciones químicas pueden dañar las cubiertas.
- Durante la instalación o desmontado la fuente debe de estar apagada.
- Tome en cuenta que no nos hacemos responsables de las consecuencias causadas por los componentes que no se proveen por ALUMBRAMEX.

**ACCESORIOS DISPONIBLES (NO INCLUIDOS)**

• Cable de acero

• Extensor

